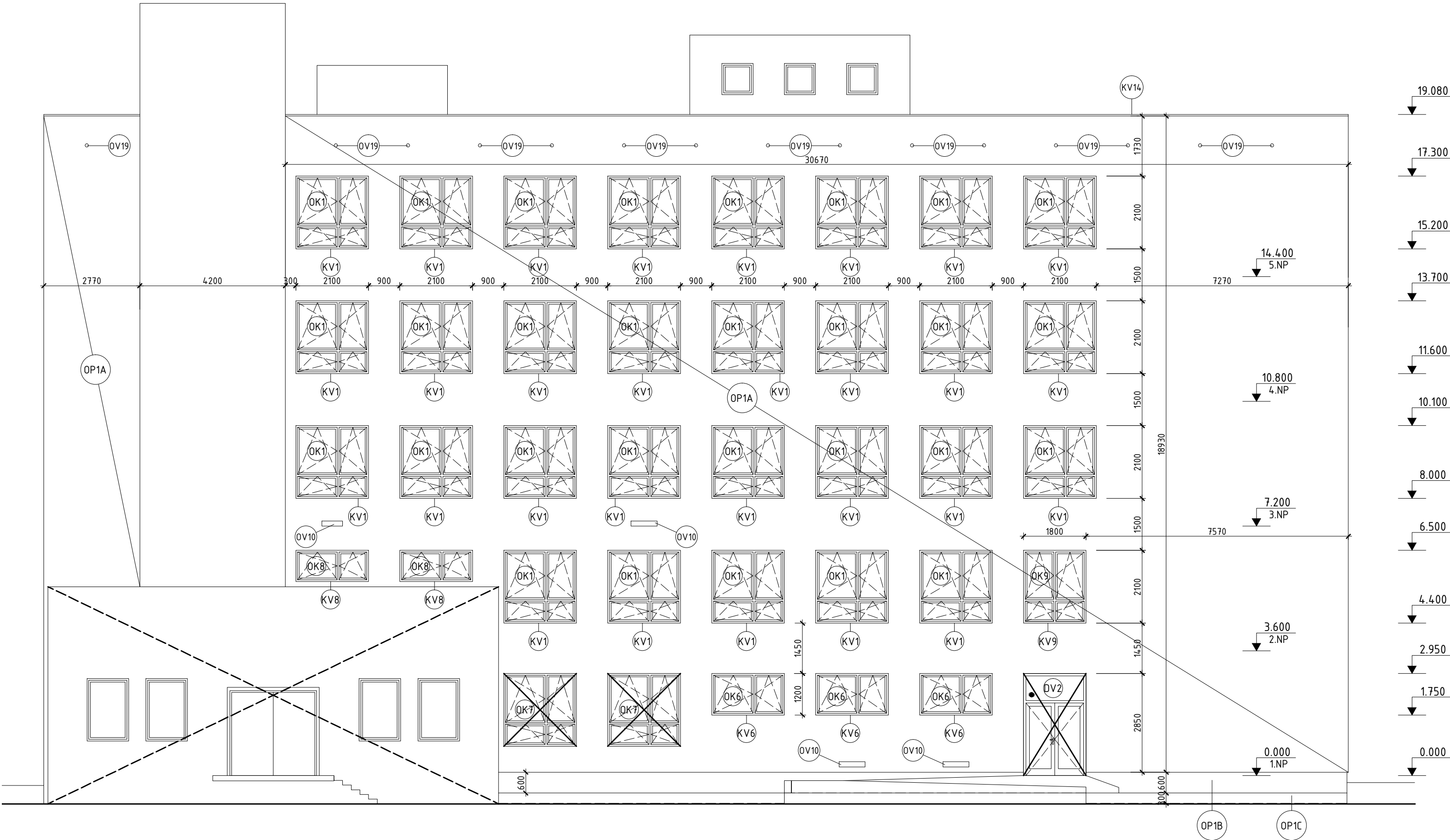
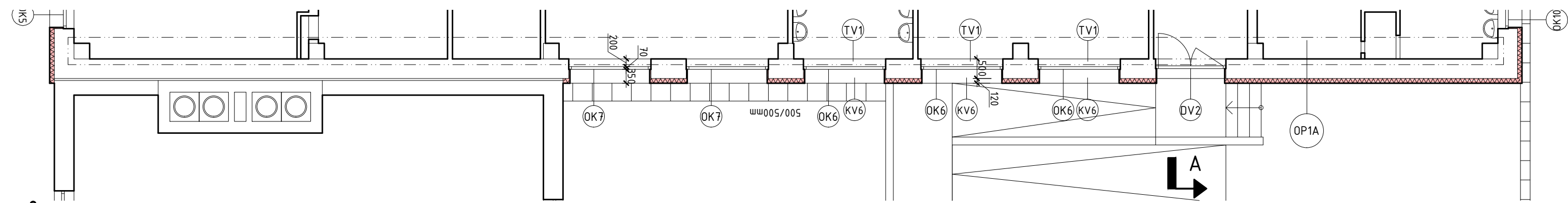


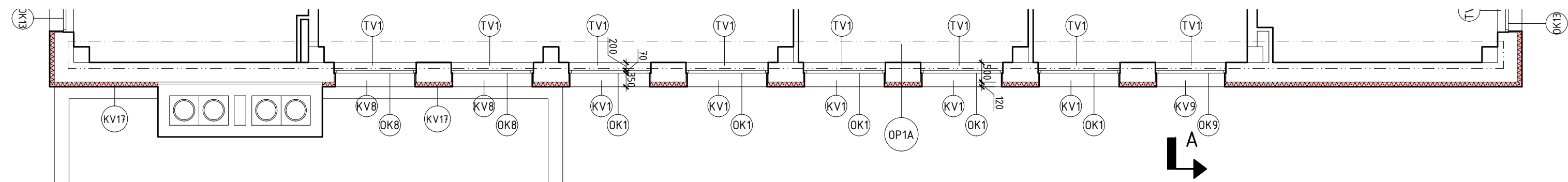
POHLED VÝCHODNÍ



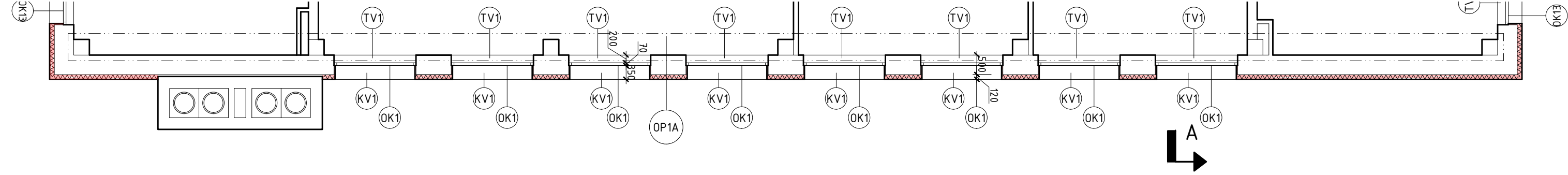
PŮDORYS 1.NP



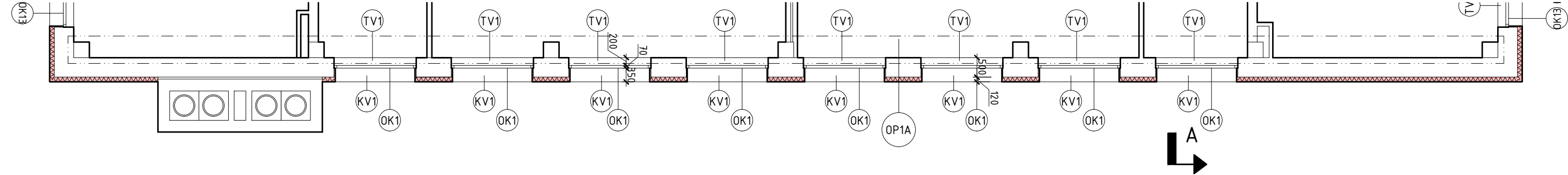
PŮDORYS 2.NP



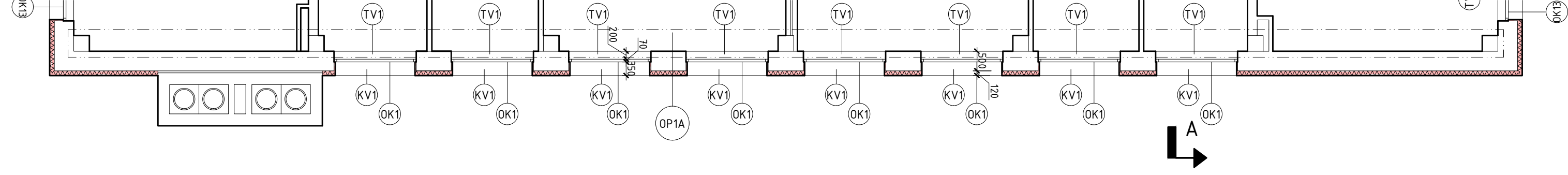
PŮDORYS 3.NP



PŮDORYS 4.NP



PŮDORYS 5.NP



- SKLADBY:**
- STR1 STÁVAJÍCÍ STŘECHA**
- střešní krytina - vrchní natavovací pás z modifikovaného asfaltu 5 mm
 - s břídlivým ochranným posypem 5 mm
 - podkladní asfaltový modifikovaný pás min. 260 mm
 - polystyren EPS vhodný pro ploché střechy (0,039) 5 mm
 - natavovatelný parotěsný pás
 - penetrace
 - stávající konstrukce - střešní panel
- OP1A STÁVAJÍCÍ OBVODOVÁ STĚNA**
- tenkovrstvá silikon - silikonová omítka, barevnost dle návrhu 2 mm
 - penetrace
 - výztužná síť + zastěrkování 5 mm
 - polystyren EPS 70F (0,039) 120 mm
 - lepidlo 3-5 mm
 - stávající konstrukce
- OP1B STÁVAJÍCÍ OBVODOVÁ STĚNA - SOKL NAD TERÉNEM**
- tenkovrstvá soklová omítka 2 mm
 - penetrace
 - výztužná síť + zastěrkování 5 mm
 - omítka + síť zatáhnout 30 mm pod úroveň přiléhajícího terénu nebo komunikace
 - polystyren XPS (0,035) 80 mm
 - lepidlo 3-5 mm
 - stávající konstrukce
- OP1C STÁVAJÍCÍ OBVODOVÁ STĚNA - SOKL POD TERÉNEM**
- netkaná ochranná textilie 200 g/m2
 - polystyren XPS (0,035) 80 mm
 - lepidlo 3-5 mm
 - stávající konstrukce
- POZNÁMKY:**
- OBKLAD OSTĚNÍ A NADPRAŽÍ Š. 230 MM POLYSTYRENEM EPS 70F TL. 30 MM
 - OBKLAD PARAPETU Š. 230 MM POLYSTYRENEM PERIMETR TL. 30 MM
 - ZATEPLENÍ ATIKY Z VNITŘNÍ STRANY POLYSTYRENEM EPS TL. 80 MM

| | | | | |
|---|------------------|----------------------|----------|--------------|
| ZODP. PROJEKTANT: | PROJEKTANT: | KRESLE: | MĚŘÍTKO: | ZPRACOVATEL: |
| ING. DAVID KNILL | ING. DAVID KNILL | VLADIMÍR MUCHA, DIS. | 1:100 | |
| | | | FORMÁT: | |
| | | | 6xA4 | |
| | | | DATUM: | |
| | | | 04/2014 | |
| INVESTOR: STŘEDNÍ PRŮMYSLOVÁ ŠKOLA, HRONOV, HOSTOVSKÉHO 910 | | | | |
| NÁZEV AKCE: | | | | |
| Soubor opatření ke snížení energetické náročnosti budovy Střední průmyslové školy Hronov, Hostovského 910 | | | | |
| STUPEŇ: | | | | |
| Jednostupňová dokumentace pro ohlášení stavby | | | | |
| NÁZEV PŘÍLOHY: | | | | |
| POHLED VÝCHODNÍ, PŮDORYS | | | | |
| ČÍSLO VÝKRESU: | | | | PÁŘE: |
| 02-D.11-3 | | | | |
| REVIZE: | | | | |
| A | | | | |